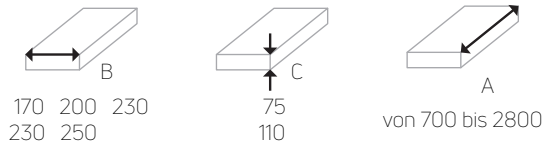


Unterflurkonvektor F1S

Das Modell **F1S** ist der gebräuchlichste Typ eines Unterflurkonvektors mit einer **Mindesthöhe von nur 75 mm**. Wenn es notwendig ist, nur zu heizen, ist F1S die beste Wahl. Der Konvektor arbeitet auf der Basis von erzwungener Konvektion, die durch einen **24-Volt-Tangenzialventilator** gewährleistet wird, was bedeutet, dass er auch bei niedrigen Temperaturgradienten (wie eine **Wärmepumpe**) verwendet werden kann. Meistens wird er als **Hauptwärmequelle** verwendet.

Dimension (in mm)



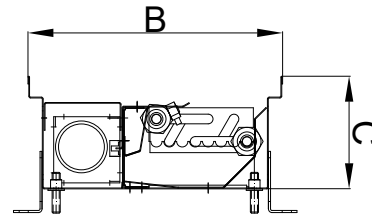
170 200 230
230 250

75
110

A
von 200 bis 2800

Wärmeleistung [W]
75/65/20°C

Spannung	3			6			9			3			6			9			Schallpegel dB(A)	Verbrauch [W]
	B	A	C = 75 mm	B	A	C = 75 mm	B	A	C = 75 mm	B	A	C = 75 mm	B	A	C = 75 mm					
700	192	342	427	285	506	633	313	556	695	20	22	30	7,2							
1000	397	706	883	588	1046	1307	645	1147	1434	20	23	31	8,4							
1300	602	1070	1338	891	1585	1981	978	1739	2174	20	24	32	10,0							
1500	714	1269	1586	1057	1878	2348	1160	2062	2578	20	25	32	11,3							
1800	875	1555	1944	1296	2303	2879	1422	2528	3160	21	26	33	12,0							
1950	987	1754	2193	1461	2598	3247	1604	2851	3564	21	26	33	13,7							
2100	1086	1930	2413	1608	2859	3574	1765	3138	3922	21	26	33	13,7							
2300	1197	2129	2661	1773	3153	3941	1947	3461	4326	22	27	34	15,0							
2400	1297	2306	2882	1921	3414	4268	2108	3747	4684	22	27	34	15,4							
2600	1409	2504	3130	2086	3708	4635	2290	4070	5088	23	28	35	16,6							
2800	1564	2780	3475	2316	4117	5146	2542	4518	5648	23	28	35	17,8							



elektrischer Anschluss

Die Ventilatoren arbeiten mit **24 V EC** und werden mit **0-10 V gesteuert, kompatibel mit BMS**. Für den Anschluss des Konvektors sind ein 24-V-Transformator und ein 24-V-Thermostat mit 0-10-V-Steuerung erforderlich. Der Raum für den Stromanschluss wird durch eine Abdeckplatte abgedeckt. Bei der **Poolversion** sind alle elektrischen Anschlüsse im wasserdichten Schaltkasten isoliert. Der Wasseranschluss und der elektrische Anschluss sind voneinander getrennt.

Wasseranschluss

Rechts- und Linksanschluss ist möglich, muss aber angegeben werden. Der Raum für den Wasseranschluss wird durch eine Abdeckplatte abgedeckt. Die Wasserleitungen können entweder von der Stirnseite oder von der Längsseite angeschlossen werden.

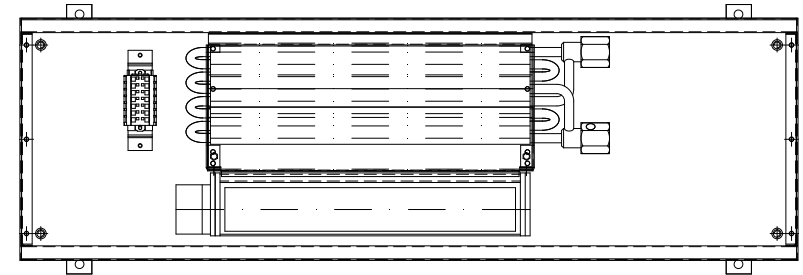
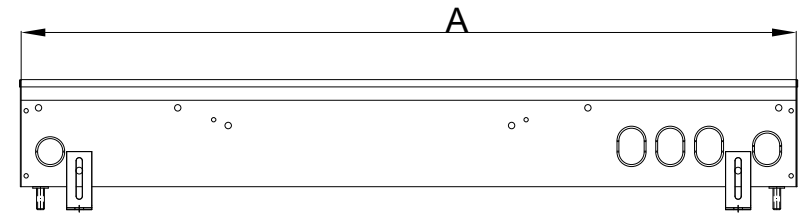
Material der Wanne



verzinkter Stahl
lackiert in RAL9005

Edelstahl

*Spezial-Edelstahl AISI 316L für Poolversion auf Anfrage



Material des Wärmetauschers

Der Wärmetauscher besteht aus Kupferrohren und Aluminiumlamellen, **lackiert in RAL9005**. Der Durchmesser der Rohre beträgt 9,5 mm bei einer Stärke von 0,3 mm. Die Endstücke sind mit 1/2"-Anschlüssen versehen.

technische Daten

Einfache Verbindung von 2 und mehr Konvektoren miteinander, max. Betriebsdruck 10 bar, manuelle Entlüftung, Doppelbodenmontage möglich (auf Anfrage), geprüft nach **DIN EN 442**.

geliefertes Standardzubehör

Höhenverstellfüße, Höhenverstellfüße für den Doppelboden, Gummitüllen für vorgestanzte Anschlussöffnungen, flexible Edelstahlschläuche mit Dichtungen, Spanplattenabdeckung (Schutz vor Staub etc. während der Bauarbeiten), Verstrebungen (Schutz vor Verformung beim Betonieren des Bodens).

Spannung	3			6			9			3			6			9			Schallpegel dB(A)	Verbrauch [W]
	B	A	C = 110 mm	B	A	C = 110 mm	B	A	C = 110 mm	B	A	C = 110 mm	B	A	C = 110 mm					
700	397	706	882	541	962	1202	21	26	32	8,4										
1000	820	1458	1822	1117	1986	2482	22	28	34	11,3										
1300	1242	2209	2761	1693	3010	3763	23	30	36	12,0										
1500	1473	2619	3274	2007	3569	4461	24	31	37	13,2										
1800	1806	3211	4014	2461	4375	5469	25	33	39	17,8										
1950	2037	3621	4526	2775	4934	6167	25	33	39	16,8										
2100	2242	3986	4982	3055	5430	6788	25	33	39	18,5										
2300	2472	4395	5494	3369	5989	7486	26	35	41	19,7										
2400	2678	4760	5950	3648	6486	8107	26	35	41	19,2										
2600	2908	5170	6462	3962	7044	8805	27	36	42	20,4										
2800	3228	5739	7174	4399	7820	9775	27	36	42	21,6										